

# Technologie 5

NOM :

Prénom :

Classe :

Page 1/1

Création-Conception-Réalisation

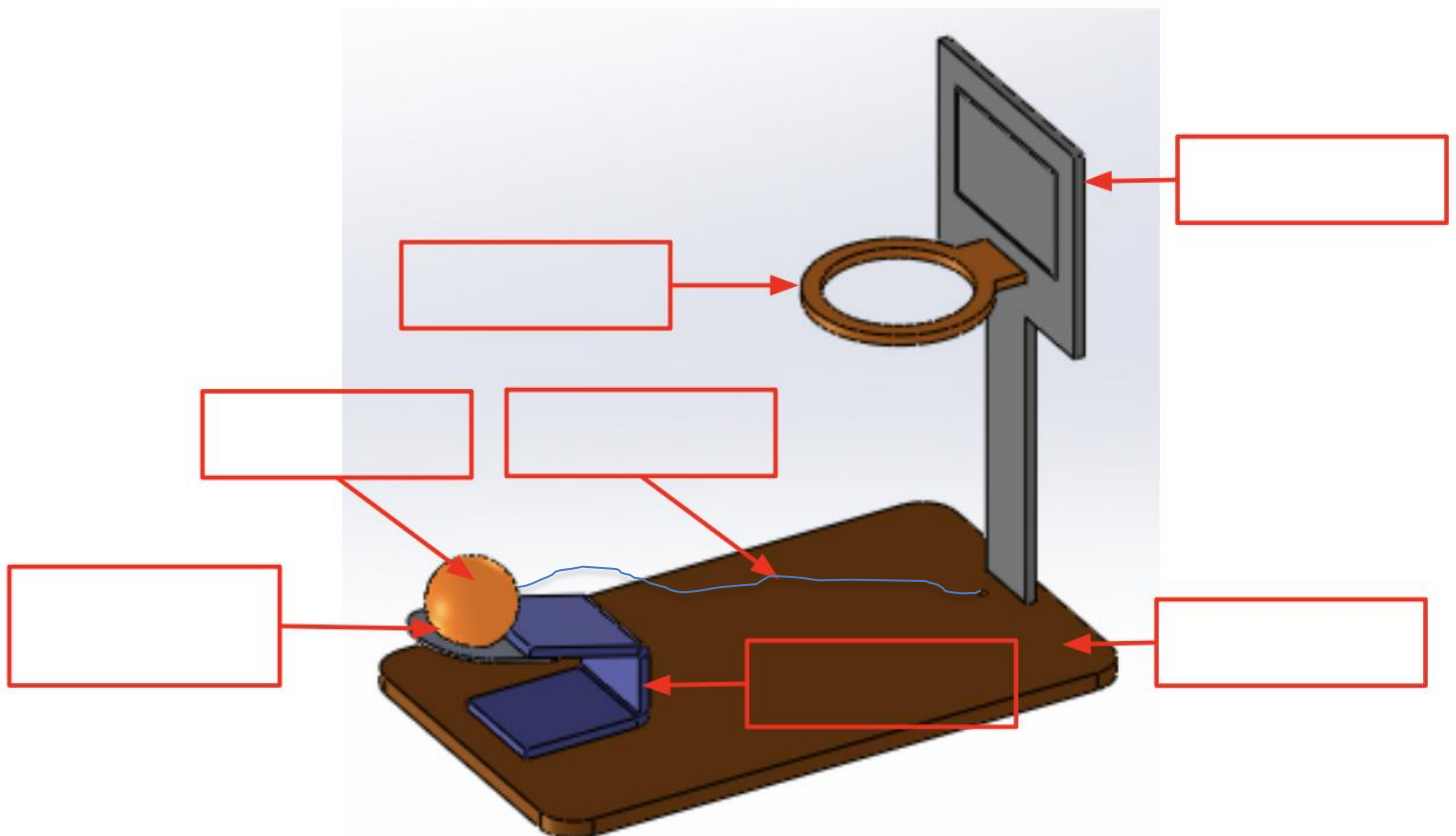
Séance 1 :

Quelle est la fonction technique des différentes pièces du jeu de basket de bureau ?

Le club de basket de ma ville propose un jeu de basket de bureau en objet promotionnel dans sa boutique. De quoi est-il constitué ? À quoi servent les composants qui le constituent ?

**Activité 1** : Découverte de l'objet technique "Panier de basket de bureau".

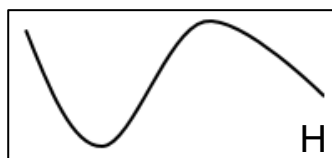
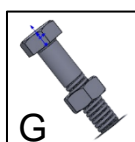
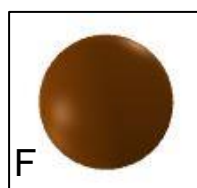
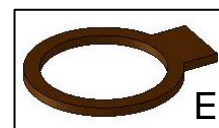
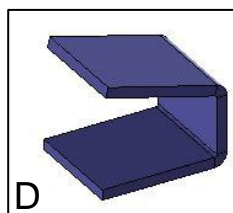
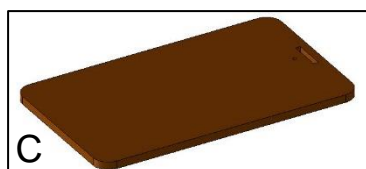
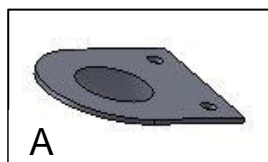
À partir du fichier eDrawings "Panier basket" sur le site de technologie et de son application, identifier les éléments de cet objet technique en complétant la représentation ci-dessous.



**Activité 2 : Associer à chaque fonction technique sa solution technique.**

Pour chaque fonction technique, proposer un élément du jeu de basket identifié précédemment (dans la colonne "Solution technique") puis associer l'image correspondante.

Fonction technique	Solution technique	Image
Maintenir l'ensemble de l'objet		
Surélever le panier		
Recevoir le ballon		
Retenir le ballon		
Propulser le ballon		
Maintenir le ballon sur le lanceur		
Marquer les points		
Assembler le lanceur et le support ballon		



**Bilan : ce que je dois retenir**

Un objet technique comme le jeu de basket de bureau se compose de plusieurs éléments assemblés. Chaque élément a un rôle précis pour faire fonctionner le jeu. On parle de “.....”. Chaque fonction technique est réalisée concrètement par un élément qu’on nomme “.....”.

